

2025. FEBRUÁR 14.
— 2025. JÚNIUS 29.

GYAKRAN ISMÉTELT KÉRDÉSEK

FREQUENTLY ASKED QUESTIONS

14. FEBRUARY, 2025
— 29. JUNE, 2025



LUDWIG — KORTÁRS
MÚZEUM MŰVÉSZETI
MÚZEUM



EUROPAPIER

mupa
Budapest



KULTURÁLIS ÉS INNOVÁCIÓS
MINISZTERIUM



módszertani kiállítás a Ludwig Múzeum gyűjteményéből
a kortárs művészet befogadásának megkönnyítéséért

Gyakran Ismételt Kérdések (GYIK) – módszertani kiállítás a Ludwig Múzeum gyűjteményéből a kortárs művészet befogadásának megkönnyítéséért. A kiállítás fókuszában a kortárs képzőművészethez kapcsolódó kérdések és kérdezőtechnikák állnak, különös hangsúlyt fektetve a kérdéses gyakorlatára, mint pedagógiai és művészetpedagógiai eszközre. Kiemelt szerepet kapnak azok a módszerek és technikák, amelyek a befogadást, a művészi gondolkodásmód megismerését és megértését segítik. Ezt a kiállítást a művészettel, a kortárs művészettel kapcsolatban megfogalmazott gyakran ismétlődő kérdések hívták életre. Kortárs intézményként fontos reagálni azokra az igényekre, amelyek elvárják a múzeumtól, hogy elősegítse a kortárs művészethez való széles körű hozzáférést. Ennek érdekében a kiállítás a modern/ kortárs művészet és a klasszikus művészeti hagyományok viszonyát vizsgáló kérdéseket emeli ki. Tapasztalatunk szerint a múzeumlátogatók jelentős része a klasszikus művészet irányából közelít a modern és kortárs tendenciákhoz. Célunk hozzájárulni az új irányzatok befogadása iránt tanúsított nyitottsághoz. Az értelmezéshez a legjobb kiindulópontot a kiállított műalkotások adják, de természetesen szöveges magyarázatokat is mellékelünk hozzájuk. A válaszok minden esetben nyitottak, továbbgondolhatók, ahogy arra is mód van, hogy a látogatók további kérdéseket fogalmazzanak meg.

FREQUENTLY ASKED QUESTIONS (FAQ)

methodological exhibition from the Ludwig Museum's collection to facilitate the reception of contemporary art

The exhibition focuses on questions as well as techniques of asking questions related to contemporary art, with particular emphasis on the practice of asking questions as a tool of pedagogy and art education. The exhibition dedicates special attention to methods and techniques that facilitate reception as well as getting acquainted with and learning to appreciate artistic thinking. Our aim is to employ such forms of questioning and work methods supporting perception that facilitate active dialogue with works of art, encouraging interpretation and a profound reception of art. This exhibition is inspired by frequently asked questions about art, more specifically, contemporary art. As a contemporary institution, it is important that we respond to the requirement that a museum should promote broad access to contemporary art. To this end, our exhibition highlights questions exploring the relation between modern/contemporary art and the classical traditions of fine art. In our experience, a significant proportion of museum visitors approach modern and contemporary trends from the perspective of classical art. Our goal is to promote openness to the appreciation of new trends. The best starting point for interpretation are the works of art on display, but of course we also provide explanatory texts to accompany them. In every case, the provided answers are optional and open to further reflection, and visitors are encouraged to ask further questions.

A Gyakran Ismételt Kérdések című kiállítás a Más umělecké střevo? (Van Művészi Vénád?) nemzetközi művészetpedagógiai kezdeményezésben résztvevő szervezetek – köztük a Ludwig Múzeum – által írt könyvhöz (Proč umění? / Miért művészet?) is kapcsolódik. Azonos címmel nyílt kiállítás 2022 tavaszán a prágai Átrium Galériában, és ugyanennek az évnek a végén Szlovákiában a Szlovák Nemzeti Galériában is bemutatásra került az anyag. A Van Művészi Vénád? nemzetközi platform, amely a Cseh Köztársaság, Szlovákia és Magyarország általános és középiskoláiban a kreatív oktatás fejlesztésére fókuszál, a globális művészeti közösség részeként helyi és nemzetközi szinten is lehetőséget teremt arra, hogy a résztvevők új perspektívákat fedezzenek fel, és fejlesszék alkotói készségeiket, miközben közelebb kerülnek a kortárs művészet világához.

The exhibition Frequently Asked Questions is associated with the book Proč umění? (Why Art?), compiled by the organisations involved in the international platform for contemporary art education Más umělecké střevo? (Do You Have a Knack for Art) An exhibition with the same title opened in the spring of 2022 at the Atrium Gallery in Prague, and the material was also presented at the Slovak National Gallery in Bratislava at the end of the same year. This interactive exhibition is also associated with the international educational platform Do You Have a Knack for Art?, which serves to promote art education and creative thinking. Focusing on the development of creative education in primary and secondary schools across the Czech Republic, Slovakia and Hungary, as part of the global arts community, the Do You Have a Knack for Art? international platform provides both local and international opportunities for participants to discover new perspectives and develop their creative skills, while getting closer to the world of contemporary art.

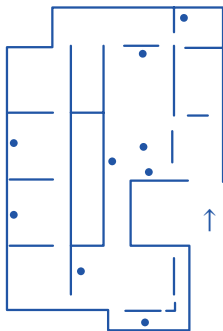
JÁRD BE! ÚTVONALAK A KIÁLLÍTÁSHOZ TAKE A TOUR! ROUTES THROUGH THE EXHIBITION

Összeállítottunk néhány lehetséges útvonalat, amelyek egy témát, művészeti technikát a középpontba állítva vezetnek végig a kiállításon. Megfigyelheted, hogyan alakul az emberábrázolás gyakorlata a modern, kortárs művészetben, vagy megvizsgálhatod az eltérő irányzatok, alkotók felfogása közti különbségeket. Az alaprajzon bejelölve láthatod az egyes állomásokat. Az útvonal elvisz téged a gyűjtemény további kiemelkedő darabjaihoz, amelyeket szintén ezen az emeleten láthatsz!

We have put together some possible routes that lead you through the exhibition, focusing on a theme or artistic technique. You can observe how one's practice of stenciling evolves in modern, contemporary art, or explore the differences between the perceptions of different movements and artists. You can see the different stages by ticking the boxes on the floor plan. The route will take you to other highlights of the collection, which you can also see on this floor!

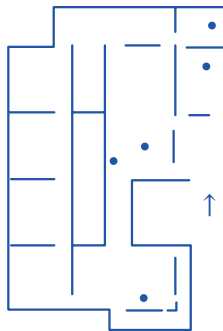
Hogyan alakul az ember
ábrázolás gyakorlata a modern
és kortárs művészetben?

How does the practice of
human depiction evolve in modern
and contemporary art?



Hogyan változik a szobrászatról
alkotott kép a modern,
kortárs művészetben?

How does the perception
of sculpture change in modern
and contemporary art?



Te milyen útvonalat alkotnál? Figyeld meg te is összefüggéseket, visszatérő
tematikákat vagy elemeket az egyes termekben és hozz létre saját útvonalat!

What route would you create? Observe the connections, recurring themes,
or elements in each room and design your own path!

A világ jelenségeinek megismerése az emberi tapasztalat alapvető része, legyen szó közvetlen észlelésről vagy mások által rendszerezett tudásról. A művészet ebben kettős szerepet játszik: feltár egy sajátos világot, miközben maga is megismerés tárgya. A kérdezés a megismerés univerzális eszköze – legyen szó természettudományos törvényekről, művészettörténeletről vagy hétköznapi jelenségekről. A kérdések nemcsak az igazság keresését szolgálják, hanem művészi, retorikai és lélektani jelentőséggel is bírnak. Az alábbi összeállítás a kérdéstípusokat és alkalmazásukat mutatja be, pedagógusok és más érdeklődők számára egyaránt. Következzék egy rövid összeállítás a kérdésekről, a kérdéstípusokról. Reméljük, nemcsak a pedagógusok találnak használható ismereteket, példákat, ötleteket benne.

MILYEN CÉLJA, SZÁNDÉKA, INTENCIÓJA A LEHET A KÉRDÉSNEK?

Tények, adatok, információk szerzése

Mikor készült ez a műalkotás?

Mire utalhat a kép alsó felében látható halmotívum?

Milyen technikákat használt a művész ehhez az alkotáshoz?

Vélemények, attitűdök megismerése

Mi véleményed erről a betonból készült alkotásról.

Milyen érzelmeket vált ki belőled ez az alkotás?

Ösztönzés, támogató, segítő funkció

Megpróbálsz kiválasztani a számodra

legérdekesebb részletét a képnek?

Retorikai, figyelemfelkeltő szándék

Vajon nevezhető-e művészeti alkotásnak ez a kép?

Ellenőrzés, kontroll, értékelő funkció

Össze tudnád foglalni a megfigyeléseidet?

Fel tudod idézni a programon elhangzottakat?

MILYEN KÖRÜLMÉNYEK BEFOLYÁSOLJÁK A KÉRDÉSEKET, A KÉRDÉSFELVETÉSEKET?

A kérdező személye. Ki kérdez? –

kisgyerek, idős ember, tanár, nyomozó, Nobel-díjas fizikus, újságíró...
Nagyon régen jártam a múzeumban, hová került a Brughel-kép?

Hol, mikor hangzik el? –

a múzeum büféjében, az iskolában, a parlamentben, egy tudományos laborban, a messengeren....

Figyu, akkor 5-kor a Ludwigban?

A grammatika, a nyelvtan jellemzően két formáját különbözteti meg a kérdéseknek.

E szerint a kérdéseket eldöntendő, illetve kiegészítendő kérdő mondatokban fogalmazzuk meg. Eldöntendő kérdő mondatok jellemzően kérdőszó nélküliek. Ezért intonációval, hanglejtéssel érzékeltetjük, hogy választ várunk.

Láttad a madarakat a szobor vállán ülni?

Eldöntendő kérdő mondatokban használhatjuk a 'vajon', az 'ugye' kérdőszavakat és az 'e' kérdőszócskát.

Kérdezz rá a kérdőszócskák alkalmazásával a művek közötti összefüggésre!

A kiegészítendő, nyílt végű kérdő mondatoknak tartalmazniuk kell kérdőhelyzetbe került határozószót vagy névmást. Éppen ezért nincs szükség sajátos intonációra sem. Ki vásárolta meg David Hockney legdrágább festményét? Milyen szabály vonatkozik a fotóalapú művek sokszorosítására?

Milyen a jó kérdés, hogyan kérdezzünk hatékonyan?

A kérdést a válaszadó életkorához, az adott témában való jártasságához, kulturális tájékozottságához mérten kell megfogalmazni. Olyan szavakat, kifejezéseket alkalmazzunk melyeket ismer a kérdezett. Ha nem így teszünk, aligha jutunk értékes, releváns válaszokhoz

Gyerekek, mely művészettörténeti érára jellemző a chiaroscuro alkalmazása? (11 évesek) Gyerekek, mit gondoltok, melyik állat szerepel leggyakrabban a régi festményeken? (11 évesek) Ha árnyalt, strukturált információkat akarunk kapni valamiről, egy tudományos kérdésről, vagy valakinek a véleményéről, akkor nyílt, nyitott mondatokat, kérdéseket használjunk. Melyek a legfőbb jellemzői a kubista művészetnek? Milyen tapasztalatokat szereztél a tegnapi múzeumlátogatás során? Ha valaminek az igaz vagy hamis voltára, valakinek az állásfoglalására, elkötelezettségére vagyunk kíváncsiak – és még időszűkében is vagyunk, használjuk eldöntendő kérdéseket.

Hallottatok már a pop art művészetről?

Van közületek, aki szeret múzeumba járni?

A kérdés ne legyen hosszú? Amennyire lehetséges törekedjünk a tömörségre? Ki a központi alak Fehér László festményén?

Knowledge of the phenomena of the world is a fundamental part of human experience, whether it is direct perception or knowledge organised by others. Art plays a double role in this: it reveals a particular world while at the same time it is itself an object of cognition. Inquiry is a universal means of cognition - whether it is about natural laws, art history or everyday phenomena. Questions not only serve the search for truth, but also have artistic, rhetorical and psychological significance. The following compilation presents the types of questions and their applications, for educators and other interested parties. Get To Know And Ask Questions

Here is a short summary of the questions, the types of questions. We hope that not only teachers will find useful knowledge, examples and ideas in it.

WHAT IS THE PURPOSE, INTENTION, OR INTENTION OF THE QUESTION?

Obtaining facts, data, and information

When was this artwork created?

What might the fish motif in the lower half of the picture indicate?

What techniques did the artist use for this artwork?

Getting to know opinions and attitudes

What is your opinion of this artwork made of concrete?

What emotions does this artwork evoke in you?

Stimulation, supporting, and helping function

Are you trying to select the most interesting
detail of the picture for you?

Rhetorical, attention-grabbing intent

Can this picture be called a work of art?

Verification, control, and evaluation function

Can you summarize your observations?

Can you recall what was said in the program?

WHAT CIRCUMSTANCES INFLUENCE THE QUESTIONS AND THE QUESTIONING?

The person asking the question.

Who is asking? - a small child, an old man, a teacher,
a detective, a Nobel Prize-winning physicist, a journalist....

I went to the museum a long time ago,
where did the Brughel painting end up?

Where, when is it said?

in the museum cafeteria, in the school, in the parliament, in a scientific lab, on messenger....

Listen, then at 5 o'clock in the Ludwig?

Grammar typically distinguishes two forms of questions.

According to this, questions are formulated in interrogative sentences that must be decided and supplemented. Interrogative sentences that must be decided typically do not have a question word. Therefore, we use intonation and intonation to indicate that we are expecting an answer.

Did you see the birds sitting on the statue's shoulder?

In interrogative sentences that must be decided, we can use the question words 'would', 'right' and the question word 'e'.

Ask about the connection between the works using question words!

Open-ended interrogative sentences that must be supplemented must contain an adverb or pronoun in question position. That is why there is no need for special intonation. Who bought Davis Hockney's most expensive painting? When did he start making this huge installation? What is the rule for reproducing photo-based works?

What is a good question, how to ask it effectively?

The question should be formulated according to the age of the respondent, their expertise in the given topic, and their cultural awareness. Use words and expressions that the respondent knows. If we don't do this, we are unlikely to get valuable, relevant answers.

Children, which art historical era is characterized by the use of chiaroscuro? (11-year-olds) Children, what do you think is the most common animal in old paintings? (11-year-olds) If we want to get nuanced, structured information about something, a scientific question, or someone's opinion, then we should use open, open-ended sentences and questions. What are the main characteristics of Cubist art? What experiences did you gain during yesterday's museum visit? If we are curious about the truth or falsehood of something, someone's position, or commitment - and we are even short on time, we should use decisive questions.

Have you ever heard of pop art?

Are there any of you who like going to museums?

Shouldn't the question be long? Let's try to be as concise as possible? Who is the central figure in László Fehér's painting?

Ki a gyűjtemény leghíresebb alkotója? Nem kérdés, Pablo Picasso, akinek egyik festményével Tót Endre is foglalkozik, amelyet a kiállítás első terében találsz. Láthatsz három eredeti Picasso művet a 3. emeleti kiállítóterben a GYIK mögötti terem soron, ahol a Ludwig Múzeum gyűjtemény legjei vannak kiállítva. Ha ellátogattál a Picasso festményekhez: Hasonlítsd össze a három képet: szerinted mely festmények készülhettek ugyanabban az időszakban? Miből tudtad megállapítani? Felsorolunk néhány Picasso motívumot, melyiket tudnád a figurákhoz társítani? **BIKA, GITÁR, GALAMB, BOHÓC, HÁBORÚ, KATONA, MASZK**

Who is the most famous creator of the collection? No question, Pablo Picasso, one of whose paintings Endre Tót is working on, which you will find in the first room of the exhibition. You'll see three original Picasso works in the 3rd floor exhibition space behind the FAQs, where the Ludwig Museum's most important works from the collection are on display. When you visit the Picasso paintings: Compare the three paintings: which paintings do you think could have been made during the same period? How could you tell? List some Picasso motifs, which could you associate with the figures? **BULL, GUITAR, DOVE, CLOWN, WAR, SOLDIER, MASK.**

Tömegkultúrából művészet? Az Anyag és téma teremben látható az amerikai pop art művészet egyik jelentős művészenek, Claes Oldenburgnak egy alkotása. Van-e még más alkotás a gyűjteményben a hatvanas évek pop art irányzatából? A GYIK mögötti terem soron találkozhatasz velük. Az alkotók: Roy Lichtenstein és Andy Warhol. A pop art művészet egyik fontos jellemzője, hogy beépíti a műalkotásokba a tömegkultúra jelenségeit, a fogyasztói társadalom tárgyait, jelképeit, gondolkodásmódját. A felsoroltak közül melyek érhetők tetten a Single Elvis illetve a Vicki című művekben? **PÉNZ, SZTÁRKULTUSZ, AUTÓMÁNIA, SOROZATGYÁRTÁS, KÖZÖNSÉGES ÉLELMISZEREK, REKLÁM, KÉPREGÉNY, ROCKZENE, FILMIPAR, AMERIKAI ÁLOM, HÍRES POLITIKUSOK**

Art from consumer society? In the Material and Theme Room you can see a work by Claes Oldenburg, a major artist in American pop art. Are there any other works from the 1960s pop art movement in the collection? You can find them in the row of rooms behind the FAQs. The artists are Roy Lichtenstein and Andy Warhol. An important characteristic of pop art is that it incorporates into its works of art the phenomena of mass culture, the objects, symbols and mindsets of consumer society. Which of the above can be found in Single Elvis and Vicki? **MONEY, CELEBRITY CULT, CAR OBSESSION, MASS PRODUCTION, ORDINARY FOOD, ADVERTISING, COMICS, ROCK MUSIC, FILM INDUSTRY, AMERICAN DREAM, FAMOUS POLITICIANS**

KONCEPTUÁLIS CONCEPTUAL

A konceptuális művészet lényege, hogy az alkotás középpontjában az ötlet áll, miközben a fizikai megvalósítás másodlagos szerepet kap, így a cél a gondolkodás ösztönzése, nem pedig pusztán az esztétikai hatás. (Keresd az Ez miért művészet? termet!) Részvételi/együttműködésen alapuló: A részvételi vagy együttműködésen alapuló művészet lényege, hogy a közönség aktív szereplővé válik, az alkotás pedig a művész és a résztvevők közös interakciójából születik meg. (Keresd az Interaktivitás termet!)

The essence of conceptual art is that the idea is at the center of the work, while the physical implementation is given a secondary role, so the goal is to stimulate thought, not just aesthetic effect.

(Find a conceptual work in the Why is this art? room)

ABSZTRAKT MŰVÉSZET ABSTRACT ART

A természetelvű ábrázolást, a tárgyszerű valóságot elvető művészeti törekvés. A szín, a forma, a vonal, a felületek önmagában rejlő vizuális és szellemi tartalmára épít (Keresd az Absztrakt termet) Ready made: A ready-made művészet lényege, hogy a művész hétköznapi, gyárilag készített tárgyakat választ ki és állít ki műalkotás-ként, ezáltal új értelmezési lehetőségeket teremtve számukra. (Keresd az Anyag és téma termet!)

An artistic endeavor that rejects naturalistic representation and objective reality. It builds on the inherent visual and intellectual content of color, form, line, and surfaces

(Imre Bak: Partita; Tamás Konok: Room Color Code)

(Find an abstract work in the Abstract Room)

PARAFRÁZIS PARAPHRASE

A művészetben a parafrázis azt jelenti, hogy egy már létező művet újraalkotnak, gyakran más formában vagy stílusban, de megőrizzük az alapvető témákat vagy motívumokat. Ez lehetőséget ad arra, hogy a művész saját szemszögéből értelmezze újra a klasszikus alkotásokat. (Keresd a Művészettörténet termet!)

In art, paraphrase means recreating an existing work, often in a different form or style, but preserving the basic themes or motifs. This gives the artist the opportunity to reinterpret classic works from their own perspective.

(Search for paraphrase in the Art History room)

PERFORMANSZ PERFORMANCE

A performansz művészet egy olyan művészeti forma, amelyben a művész saját testét és cselekedeteit használja kifejezőmódként, gyakran a közönséggel való interakcióval. A mű nem csupán a vizuális élményre, hanem az időbeli és élő jelenlétre is épít, így a művész és a néző közötti kapcsolat válik központi elemmé.
(Keresd a Művészettörténet termet!)

Performance art is an art form in which the artist uses his or her own body and actions as a means of expression, often in interaction with the audience. The work is not only based on visual experience, but also on temporal and living presence, so the relationship between the artist and the viewer becomes a central element.

(Search for performance in the Art History room)

ENVIRONMENT ENVIRONMENT

Az environment művészet olyan alkotásokat jelent, amelyek egy teljes térbeli környezetet alakítanak ki, amely a nézők számára élményt biztosít. Ebben a művészeti formában a tér és a benne lévő elemek kölcsönhatásba lépnek a közönséggel, így maga a környezet válik a műalkotássá. (Keresd az Anyag és téma termet!)

Environmental art refers to works that create a complete spatial environment that provides an experience for the viewer. In this art form, the space and the elements within it interact with the audience, so that the environment itself becomes the work of art.

(Search for assemblage in the Material and Theme room)

INSTALLÁCIÓ INSTALLATION

A művészeti installáció egy olyan térbeli műfaj, amelyben a művész különféle anyagokat és elemeket felhasználva hoz létre egyedi élményt a néző számára. Gyakran interaktív és átformálja a környezetet, miközben társadalmi, politikai vagy filozófiai kérdéseket vet fel. (Keresd az Anyag és téma termet!)

An art installation is a spatial genre in which the artist uses various materials and elements to create a unique experience for the viewer. It is often interactive and transforms the environment while raising social, political or philosophical questions.

(Find an installation in the Material and Theme room)

ASSEMBLAGE ASSEMBLAGE

Az assemblage művészet egy olyan alkotói technika, amely különböző, gyakran hétköznapi tárgyak és anyagok összeillesztésével hoz létre műalkotásokat. A művész az összegyűjtött elemeket új kontextusba helyezi, ezáltal új jelentéseket és vizuális hatásokat hozva létre.
(Keresd az Anyag és téma termet!)

Assemblage art is a creative technique that creates works of art by combining different, often everyday objects and materials. The artist places the collected elements in a new context, thereby creating new meanings and visual effects.
(Find an assemblage in the Material and Theme room)

READY-MADE READY MADE

A ready-made művészet lényege, hogy a művész hétköznapi tárgyakat választ ki és állít ki műalkotásként, ezáltal új értelmezési lehetőségeket teremtve számukra. (Keresd az Anyag és téma termet!)

The essence of ready-made art is that the artist selects and exhibits everyday, factory-made objects as works of art, thereby creating new possibilities for interpretation.
(Find a ready made in the Material and Theme Room)

RÉSZVÉTELISÉGEN/EGYÜTTMŰKÖDÉSEN ALAPULÓ PARTICIPATORY/COLLABORATIVE

A részvételi vagy együttműködésen alapuló művészet lényege, hogy a közönség aktív szereplővé válik, az alkotás pedig a művész és a résztvevők közös interakciójából születik meg.
(Keresd az Interaktivitás termet!)

Participatory or collaborative art is all about the audience becoming active participants so that the work is born out of the interaction between the artist and the participants.
(Look for the Interactivity room!)

Melyek a leggyakrabban használt kifejezések a modern és kortárs művészet értelmezésével kapcsolatban? Ezen az oldalon kiemeltünk néhányat ezek közül. Kösd össze az azonos jelentésű fogalmakat!

14

What are the most commonly used terms for the interpretation of modern and contemporary art? We have collected some of them on this page. Connect the terms that have similar meaning!

MÉDIUM
MEDIUM

PÁRBESZÉD
DIALOGUE, DISCUSSION

KONCEPCIÓ
CONCEPT

REAGÁL
REACT

DISKURZUS
DISCOURSE

ELGONDOLÁS, TERV,
EGY MŰ ALAPESZMÉJE
IDEA, NOTION, PLAN, THEORY

KONTEXTUS
CONTEXT

GYŰJTEMÉNY
GALLERY

TEMATIKA
THEME

KÖZVETÍTŐ KÖZEG
CHANNEL, VEHICLE

REFLEKTÁL
REFLECT

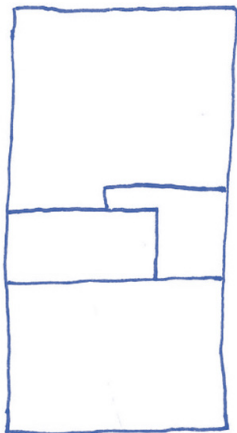
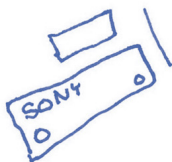
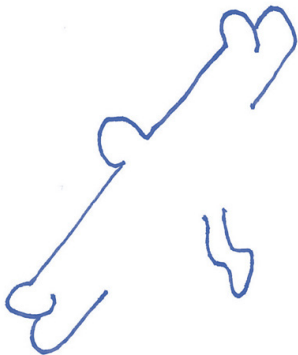
SZÖVEGKÖRNYEZET, ÖSSZEFÜGGÉS
CORRELATION, FRAME OF REFERENCE, SETTING

KOLLEKCIÓ
COLLECTION

TÁRGYKÖR
TOPIC, SUBJECT MATTER

A kiállításon megtalálod azokat a műveket, amelyekből egy-egy részletet kiemeltünk. Hogyan tudnád folytatni?

How would you complete it? We cropped these details from some works. Find them in the exhibition!



Golnhofer E. (2022). A tanuló. In: Falus I. & Szűcs I. (Szerk.)
A didaktika kézikönyve (177–253). Akadémiai Kiadó.

Falus I. & Szűcs I. (2022). Az oktatás módszerei. In: Falus I. & Szűcs I.
(Szerk.) A didaktika kézikönyve (545–584). Akadémiai Kiadó.

Fadem, J. T. (2009). A kérdezés művészete. HVG Könyvek.

Burns, L.: Why Asking Questions is an Important Skill for
Your Students. N.n.: Why Asking Questions is an Important
Skill for Your Students.

Ingram, Cindy: 82 Questions to Ask about Art.

Kagan, S. (2004). Kooperatív tanulás. ÖNKONET.

Rácz E. (1976). A mai magyar nyelv. Tankönyvkiadó, Budapest.

Szabó G. Z. & Szörényi L. (1997). Kis magyar retorika. Helikon.

Csoportosítottuk a kiállításon megjelenő kérdéseket.
Benned milyen kérdés fogalmazódott meg a kiállításon látható művekkel kapcsolatban?

We have grouped the questions that appear in the exhibition.
What sort of questions did you formulate about the works in the exhibition?

ÁLTALÁNOS ESZTÉTIKAI, FILOZÓFIAI, MŰVÉSZETELMÉLETI KÉRDÉSEK

Ez miért művészet?

Ki dönti el, hogy mi a művészet?

Fontos számunkra a műalkotás címe?

Hol van a szépség ebben a műben?

Miért nem olyanok a szobrok, mint régen?

Hogyan formálhatja a művészet a társadalmi gondolkodást?

Egyforma vagy különböző?

GENERAL QUESTIONS ABOUT AESTHETICS, PHILOSOPHY, ART THEORY

Why is this art?

Who decides what is art?

Is the title of an artwork important?

What is beautiful about this work?

Why aren't sculptures like they used to be?

How can art shape the way society thinks?

Same or different?

A MŰVÉSZET, A KORTÁRS MŰVÉSZET ANYAGHASZNÁLATÁRA VONATKOZÓ KÉRDÉSEK

Csokiból műalkotás?

Használati tárgy vagy műalkotás?

Legóból koncentrációs táborn?

Mit őriz meg vagy mutat meg a formalin?

A művészre, a művész munkájára vonatkozó kérdések:

Mit csinál a művész? Mi a dolga, mi a feladata a művésznek?

Egy klasszikus mű reprodukciójából kortárs alkotás?

Hogyan elevenedik meg egy másik korban élt alkotó műve ma?

QUESTIONS ABOUT THE USE OF MATERIALS IN CONTEMPORARY ART AND ART IN GENERAL

Art made of chocolate?

Is it an object of use or a work of art?

A concentration camp out of Lego?

What does formalin preserve or reveal?

**A MŰVÉSZET, KORTÁRS MŰVÉSZET TÉMAVÁLASZTÁSÁRA,
A MŰ ÜZENETÉRE VONATKOZÓ KÉRDÉSEK**

- Miért érdekes ez a házaspár?
- Kik ezek az emberek?
- Hol készültek ezek a felvételek?
- Hol is van a “dolgozó”?
- Mit mond el szerinted a mű a tömegről?
- Hogyan használja a mű a társadalmi előítéleteket?
- Milyen kulturális szimbólumok rejlenek
a kortárs műalkotásokban?
- Hogy kerül épülettörmelék a múzeumba?
- Miért mutat többet a művész egy igazolványképnél?
- Mit jelent a cenzúra ennél a műnél?

**QUESTIONS ABOUT THE CHOICE OF TOPICS,
THE MESSAGE OF THE WORK IN CONTEMPORARY ART**

- Why is this couple interesting?
- Who are these people?
- Where were these photos taken?
- Where is that “worker”, then?
- What do you think the work says about the masses?
- How does the work operate with social prejudices?
- What kinds of underlying cultural symbols may be found
in contemporary artworks?
- How does building rubble end up in a museum?
- Why does the artist show more than a passport photo?
- What does censorship mean in this work?

**A MŰVÉSZET, KORTÁRS MŰVÉSZET
MUNKAMÓDSZERÉRE VONATKOZÓ KÉRDÉSEK**

- A művész mindent megtehet?
- Hogy került a tóra ez a világító házikó? Mi a szerepe
a művészetnek a közösségépítésben?
- Hogyan válhatnak a mindennapok műalkotássá?
- Hogyan módosítja a művész a jelentést
egy egyszerű változtatással?
- Miért nincs semmi ezen a képen?
- Hogyan jeleníthető meg a zene hangok nélkül?
- Hogyan válik a személyes művészetté?
- Hogyan válik befejezetté egy műalkotás?

QUESTIONS ABOUT THE WORK METHODS OF CONTEMPORARY ART AND ART IN GENERAL

- Can the artist do everything?
- How did this lit house end up on the lake?
- What is the role of art in community building?
- How can everyday life become a work of art?
- How does the artist change the meaning
with a simple modification?
- Why is there nothing in this picture?
- How can music be presented without sounds?
- How does the personal become art?
- How does a work of art become complete?

BEFOGADÁSRA VONATKOZÓ KÉRDÉSEK

- Lehet-e nevetni a múzeumban?
- Hogyan nézheted ezt a festményt?
- Kipróbálhatom? Milyen szerepe van az interaktivitásnak
a művek befogadásában?
- Ennek a műnek nem egy templomban kellene lennie?
- Mi a helyes irány?
- Mitől függ, hogy hogyan tekintünk egy szoborra?

QUESTIONS ABOUT RECEPTION

- Can I laugh in a museum?
- How should you look at this painting?
- Can I try it? What role does interactivity play
in the reception of works?
- Shouldn't this piece rather be in a church?
- Which is the right direction?
- What determines the way we look at a sculpture?

A MŰVÉSZRE, A MŰVÉSZ MUNKÁJÁRA VONATKOZÓ KÉRDÉSEK

- Mit csinál a művész? Mi a dolga, mi a feladata a művésznek?
- Egy klasszikus mű reprodukciójából kortárs alkotás?
- Hogyan elevenedik meg egy másik korban élt alkotó műve ma?

QUESTIONS ABOUT THE ARTIST, THE ARTIST'S WORK

- What does the artist do?
- What are the tasks or chores of an artist?
- A work of contemporary art from
the reproduction of a classic artwork?
- How does the work of an artist from
another era come to life today?

KIÁLLÍTÓ MŰVÉSZEK | EXHIBITING ARTISTS

BAK Imre, BASELITZ Georg, BEUYS Joseph, BENCZÚR Emese, BERHIDI Mária, BORSOS Lőrinc, CSEKMENYOV Alexandr, CSÁKÁNY István, EL-HASSAN Róza, FABRICIUS Anna, FEHÉR László, GRIGORESCU Ion, Keith HARING, JOVÁNOVICS György, KAZOVSKIJ EI, KÁLDI Katalin, KESERŰ Ilona, KONOK Tamás, LAKNER Antal, LENGYEL András, Zbigniew LIBERA, Nedko SZOLAKOV, Claes OLDENBURG, Roman ONDAK, SASS Valéria, Stoph SAUTER, SOCIÉTÉ Réaliste, Daniel SPOERRI, Mladen STILINOVIC, SZABÓ Ágnes, SZABÓ Dezső, SZABÓ Eszter Ágnes, Olekszij SZAJ, SZIRTES János, TÓT Endre, VESZELY Beáta, Erwin WURM, Dimitrij Dimitrijevic ZSILINSZKIJ, ZSIN Bence.

KURÁTOR | CURATOR

BENCE Bettina, NAGY Barbara

PEDAGÓGIAI KONCEPCIÓ | MUSEUM EDUCATION CONCEPT

HEMRIK László

SZÖVEGEK | TEXTS

BENCE Bettina, HEMRIK László, NAGY Barbara

SZÖVEGGONDOZÁS | PROOFREADING

DÉKEI Krisztina

FORDÍTÁS | TRANSLATION

SIPOS Dániel

GRAFIKAI TERV | GRAPHIC DESIGN

CSAJBÓK Martin, ZAJÁ CZ Petra

NYOMDA | PRINTING

EPC Nyomda

PAPÍR | PAPER

Pergraphica® Classic Rough 150 g/m²

FELELŐS KIADÓ | PUBLISHER RESPONSIBLE

dr. FABÉNYI Julia, a Ludwig Múzeum – Kortárs Művészeti Múzeum igazgatója | Director of Ludwig Museum – Museum of Contemporary Art

KIADJA | PUBLISHED BY

Ludwig Múzeum – Kortárs Művészeti Múzeum, 2025. február | Ludwig Museum – Museum of Contemporary Art, February 2025

KÉSZÜLT 4000 PÉLDÁNYBAN, 2025-BEN |

4000 PRINTED COPIES, 2025

MŰPA BUDAPEST

H-1095 Budapest, Komor Marcell u. 1.

Tel: (+36 1) 555 3444

info@ludwigmuseum.hu | ludwigmuseum.hu | facebook.com/ludwigmuseum | ludwigmuseum.blog.hu

A kiállítás nyitva The exhibition is open

kedd–vasárnap: 10:00–18:00 Tuesday–Sunday: 10 a.m. – 6 p.m.

A múzeum hétfőnként zárva tart. The museum is closed on Mondays.